

Sposób stosowania

Instrukcja obsługi

HBK

205 South 600 West Logan, Utah 84323, Stany Zjednoczone Ameryki – Tel. (800) 729-8351
19.07.2022

Zestaw bejc Orcein

(dla wirusowego zapalenia wątroby typu B i włókien elastycznych)

Opis i zasada

Barwnik Orcein jest przeznaczony do stosowania w histologicznej demonstracji antygenu powierzchniowego wirusa zapalenia wątroby typu B (HBsAg), włókien elastycznych i osadów miedzi. HBsAg pojawia się jako agregaty o nieregularnym kształcie w obszarze cytoplazmatycznym komórek. Odczynnik ten może być stosowany na skrawkach utrwalonych w formalinie i zatopionych w parafinie.

Barwienie przez Orcein polega na utlenianiu białek zawierających siarkę przez nadmanganian potasu w celu wytworzenia reszt sulfonianów, z którymi orceina może reagować.

Oczekiwane rezultaty

HBsAg:	Ciemny czerwony/brazowy
Włókna elastyczne:	Ciemny czerwony/brazowy
Białka Copper Assoc.:	Ciemny czerwony/brazowy
Tio:	Jasnoczerwony/fioletowy

Zawartość zestawu

1. Nadmanganian potasu Sol. (5%)
2. Roztwór kwasu siarkowego (3%)
3. Roztwór kwasu szczawowego (2%)
4. Roztwór Orceiny
5. Rozwiązanie wyróżniające

Składowanie

- 18-25°C
- 18-25°C
- 18-25°C
- 18-25°C
- 18-25°C

Sugerowane elementy sterujące (brak w zestawie)

Znane zapalenie wątroby dodatnie wątroba, płuco dla włókna elastycznego.

Zastosowania/ograniczenia

Wyłącznie do diagnostyki in vitro.

Nie używać, jeśli odczynnik zmętnieją lub wytrąca się

Nie używaj przeterminowanej daty ważności.

Należy zachować ostrożność podczas obchodzenia się z odczynnikami.

Niesterylne

Przeznaczony do odcinków FFPE ciętych z prędkością 5-10µm.

Ta procedura nie została zoptymalizowana pod kątem zamrożonych sekcji.

Zamrożone sekcje mogą wymagać modyfikacji protokołu.

Składowanie

Przechowuj zestaw i wszystkie elementy w temperaturze pokojowej (18-25°C).

Bezpieczeństwo i środki ostrożności

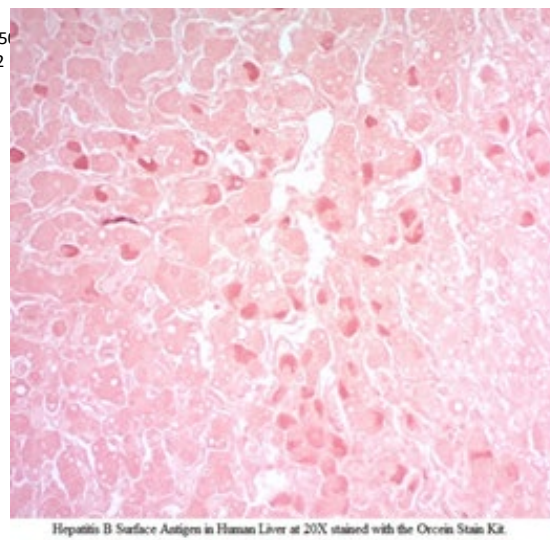
Prosimy o zapoznanie się z aktualnymi kartami charakterystyki (SDS) dla tego produktu i komponentów, klasyfikacją GHS, piktogramami i pełnymi zwrotami wskazującymi rodzaj zagrożenia/środkami ostrożności.

Procedura:

Przygotować utleniacz bezpośrednio przed rozpoczęciem zabiegu:

Mieszać:	Pojemność 50 ml	Woda destylowana
(5%)	Pojemność 5 ml	Roztwór nadmanganianu potasu
	Pojemność 3 ml	Roztwór kwasu siarkowego (3%)

Dokładnie wymieszaj.



1. W razie potrzeby odparafinować skrawki i uwodnić do wody destylowanej.
2. Inkubować szkiełko w świeżo przygotowanym roztworze utleniającym przez 10 minut.
3. Krótko splucz szkiełko pod bieżącą wodą z kranu, a następnie zanurz 1 w wodzie destylowanej.
4. Inkubować szkiełko w roztworze kwasu szczawowego (2%) przez 10 minut lub do momentu, aż będzie klarowne.
Uwaga: Po wykonaniu tego kroku sekcja powinna być bezbarwna.
5. Splucz szkiełko przez 1 minutę pod bieżącą wodą z kranu, a następnie zanurz 2 razy w wodzie destylowanej.
6. Inkubować szkiełko w słoiku z kopiną zawierającym roztwór Orceiny przez 4-8 godzin (2 godziny wystarczają na elastynę). Uwaga: Upewnij się, że chusteczka jest całkowicie zanurzona w słoiku do barwienia. Zamknij pokrywę, aby zapobiec parowaniu.
7. Przeplucz szkiełko w alkoholu, odczynniku (70%).
8. Różnicuj w roztworze różnicującym przez 10-60 sekund.
9. Zanurz szkiełko w alkoholu, odczynniku (70%) i sprawdź szkiełko pod mikroskopem pod kątem prawidłowego rozróżnienia.
Uwaga: W razie potrzeby powtórz krok 8.
10. Szybko odwodnić się w 3 zmianach alkoholu bezwodnego.
11. Wyczyść i zamontuj w żywicy syntetycznej.

Uwaga: Jeśli preferowane jest ciemniejsze barwienie:

- 1) Czas inkubacji w roztworze Orcein może ulec wydłużeniu.
Lub
- 2) Różnicowanie można pominąć, zastępując kroki 7-9 zwykłym płukaniem wodą dejonizowaną.

Odwołania

1. Deodhar K.P., Tapp E., Scheuer P.J. Barwienie orceiną antygenu wirusa zapalenia wątroby typu B w skrawkach parafinowych biopsji wątroby. Dziennik Patologii Klinicznej; Tom 28: strony 66-70, 1975.

2. Salaspuro, M., Sipponen, P. Wykazanie wewnątrzkomórkowego białka wiążącego miedź poprzez barwienie Orceiną w długotrwałych cholestatycznych chorobach wątroby. Gut, 1976, tom 17: strony 787-790.



SeyTek Laboratories, Inc.
205 South 600 West
Logan, UT 84321
435-755-9848
U.S.A.



Emergo Europe
Prinsessegracht 20
2514 AP The Hague, The Netherlands